

Cambio cognitivo de profesores de Psicología en contextos de práctica.

Erausquin C., Basualdo M. E., García Labandal L., González D., Ortega G. y Meschman C.

Cita:

Erausquin C., Basualdo M. E., García Labandal L., González D., Ortega G. y Meschman C. (Julio, 2009). *Cambio cognitivo de profesores de Psicología en contextos de práctica. XXXII Congreso Interamericano de Psicología (CIP). Sociedad Interamericana de Psicología (SIP), Guatemala.*


Dirección estable: <https://www.aacademica.org/cristina.erausquin/290>

ARK: <https://n2t.net/ark:/13683/pzc0/oyr>



Esta obra está bajo una licencia de Creative Commons.
Para ver una copia de esta licencia, visite
<https://creativecommons.org/licenses/by-nc-nd/4.0/deed.es>.

Acta Académica es un proyecto académico sin fines de lucro enmarcado en la iniciativa de acceso abierto. Acta Académica fue creado para facilitar a investigadores de todo el mundo el compartir su producción académica. Para crear un perfil gratuitamente o acceder a otros trabajos visite: <https://www.aacademica.org>.




CIP/SIP

Cambio cognitivo de Profesores de Psicología en contextos de práctica

XXXII CONGRESO INTERAMERICANO DE PSICOLOGÍA
"PSICOLOGÍA: UN CAMINO HACIA LA PAZ Y LA DEMOCRACIA"
Guatemala. 28 de junio al 2 de julio de 2009

Erausquin, Cristina
Basualdo, María Esther
García Labandal, Livia
González, Daniela
Ortega, Gabriela
Meschman, Clara

 Facultad de Psicología
Universidad de Buenos Aires ARGENTINA

Proyecto UBACYT P023 Bienal 2008-2010

Objetivos

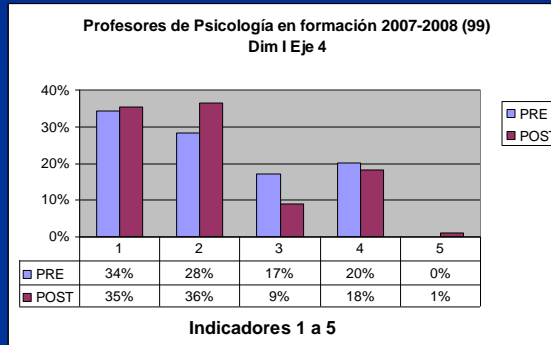
- Analizar los modelos mentales de intervención sobre problemas situados en la práctica docente de Estudiantes y Profesores de Prácticas de Enseñanza del Profesorado de Psicología de la Universidad de Buenos Aires .
- Identificar la heterogeneidad y diversidad de sentidos de la experiencia, en la perspectiva del desarrollo de competencias profesionales de los "Profesores de Psicología en formación".

DIMENSION I: SITUACIÓN PROBLEMA

Eje 4: Historización a través de antecedentes históricos del problema

Indicadores

- (1) ninguna enunciación de antecedentes históricos del problema
- (2) menciona un antecedente del problema
- (3) diversos antecedentes históricos no articulados
- (4) diversos antecedentes históricos del problema relacionados entre sí
- (5) diversos antecedentes históricos del problema relacionados significativamente con jerarquía diferencial

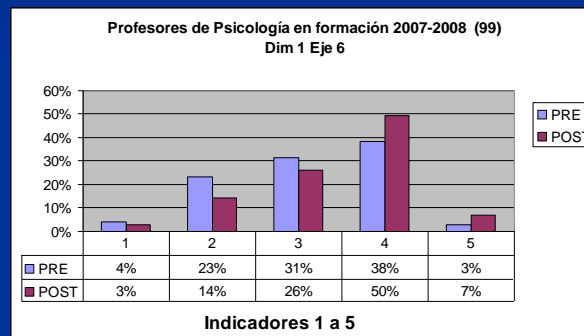


DIMENSION I: SITUACIÓN PROBLEMA

Eje 6: Del realismo al perspectivismo en el análisis del problema

Indicadores

- (1) no hay análisis del problema
- (2) da una sola perspectiva del problema, como si fuera la "realidad"
- (3) la única perspectiva se basa en el conocimiento científico, más allá del "sentido común"
- (4) perspectivismo en la descentración de una sola perspectiva
- (5) análisis evaluativo de distintas perspectivas del problema



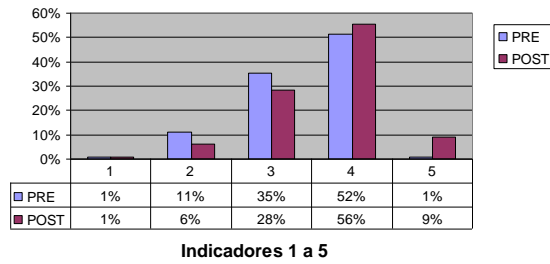
DIMENSION II: INTERVENCIÓN PROFESIONAL

Eje 8: Implicación y distancia del relator con el agente y la intervención

Indicadores

- (1) no hay implicación ni valoración de la intervención
- (2) valoraciones polarizadas de la actuación docente
- (3) des-implicación o sobre-implicación/confusión con la actuación del Profesor de Psicología
- (4) implicación del relator con la actuación del Profesor de Psicología, con distancia y objetividad,
- (5) implicación y distancia óptima, pensamiento crítico, contextualización y apertura a alternativas

Profesores de Psicología en formación 2007-2008 (99)
Dim II Eje 8



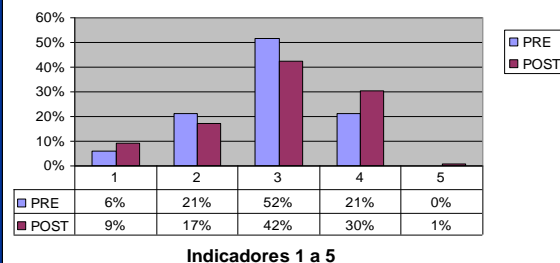
DIMENSION IV: RESULTADOS Y ATRIBUCION

Eje 2: Consistencia de los resultados y de la atribución con el problema y la intervención

Indicadores

- (1) el resultado no tiene consistencia con el problema ni la intervención
- (2) no se menciona atribución, resultado consistente con el problema y con la intervención
- (3) resultado/s sin atribución, ponderados con sentido de realidad
- (4) resultado/s y atribución, consistentes con problema e intervención y con sentido de realidad
- (5) resultado/s y atribución ponderados con relación al tiempo, contexto y actores en interrelación

Profesores de Psicología en formación 2007-2008 (99)
Dim IV Eje 2



Conclusiones (1)

- **Fortalezas:** análisis de problemas complejos a través de inferencias explicativas y con perspectivismo y descentración del pensamiento único; implicación en la intervención con crítica, contextualización y apertura a alternativas; herramientas múltiples; análisis de resultados con atribución a múltiples condiciones.
- **Nudos críticos:** ahistoricidad en el planteo del problema.
- **Figuras de profesor** centradas en la potenciación del sujeto psicológico, más que en el contenido y el significado de la enseñanza disciplinar.

Conclusiones (2)

- **Implicación en procesos de internalización/externalización** para la **apropiación del rol** a través de tensiones, oportunidades de cambio, construcción e intercambio de sentidos.
- **El modelo mental como sistema representacional de actividad:** una unidad de análisis multidimensional, heterogénea, situada en tramas intersubjetivas, institucionales e históricas.

Conclusiones (3)

- Los obstáculos para el cambio cognitivo se sitúan en: tendencias hegemónicas en la currícula formativa de Psicología; formato de los dispositivos académicos y su entrelazamiento con los sistemas de actividad de los dispositivos escolares; tradiciones hegemónicas en modelos de intervención de psicólogos y docentes.
- Las dificultades y los logros en el proceso de apropiación del rol del profesor de Psicología están vinculados a la representación social del rol de psicólogo en tanto conocimiento, creencia e identidad y sus transformaciones en el contexto socio-histórico.
- Zonas de desarrollo potencial entre profesores formadores y en formación requieren participación guiada y construcción compartida, negociación e intercambio de sentidos en análisis, decisiones y resolución de problemas de la enseñanza y el aprendizaje.

Palabras de cierre: Interpelando a Vigotsky con la mirada en el siglo XXI (2)

El maestro tiene un importante papel: organizar el ambiente social, que es el único factor educativo.

En cada aula hay una ventana.

El auténtico maestro mirará desde su mesa de trabajo el vasto mundo de la vida creada y por crear .

(Lev Vigotsky, 1924, Psicología Pedagógica).