

El ecosistema emprendedor en la provincia de Buenos Aires. La incorporación del diseño industrial como agente estratégico de innovación.

Federico Del Giorgio Solfa y Enrique D'Amico.

Cita:

Federico Del Giorgio Solfa y Enrique D'Amico (2021). *El ecosistema emprendedor en la provincia de Buenos Aires. La incorporación del diseño industrial como agente estratégico de innovación. Investigación Joven, 7, 53-54.*

Dirección estable: <https://www.aacademica.org/del.giorgio.solfa/232>

ARK: <https://n2t.net/ark:/13683/pa9s/nvt>



Esta obra está bajo una licencia de Creative Commons.
Para ver una copia de esta licencia, visite
<https://creativecommons.org/licenses/by-sa/4.0/deed.es>.

Acta Académica es un proyecto académico sin fines de lucro enmarcado en la iniciativa de acceso abierto. Acta Académica fue creado para facilitar a investigadores de todo el mundo el compartir su producción académica. Para crear un perfil gratuitamente o acceder a otros trabajos visite: <https://www.aacademica.org>.

FACULTAD DE ARTES

EL ECOSISTEMA EMPRENDEDOR EN LA PROVINCIA DE BUENOS AIRES. LA INCORPORACIÓN DEL DISEÑO INDUSTRIAL COMO AGENTE ESTRATÉGICO DE INNOVACIÓN

D'Amico, Enrique

Del Giorgio Solfa Federico (Dir.)

Laboratorio de Investigación y Desarrollo del Diseño Industrial (LIDDI). Facultad de Artes, UNLP.

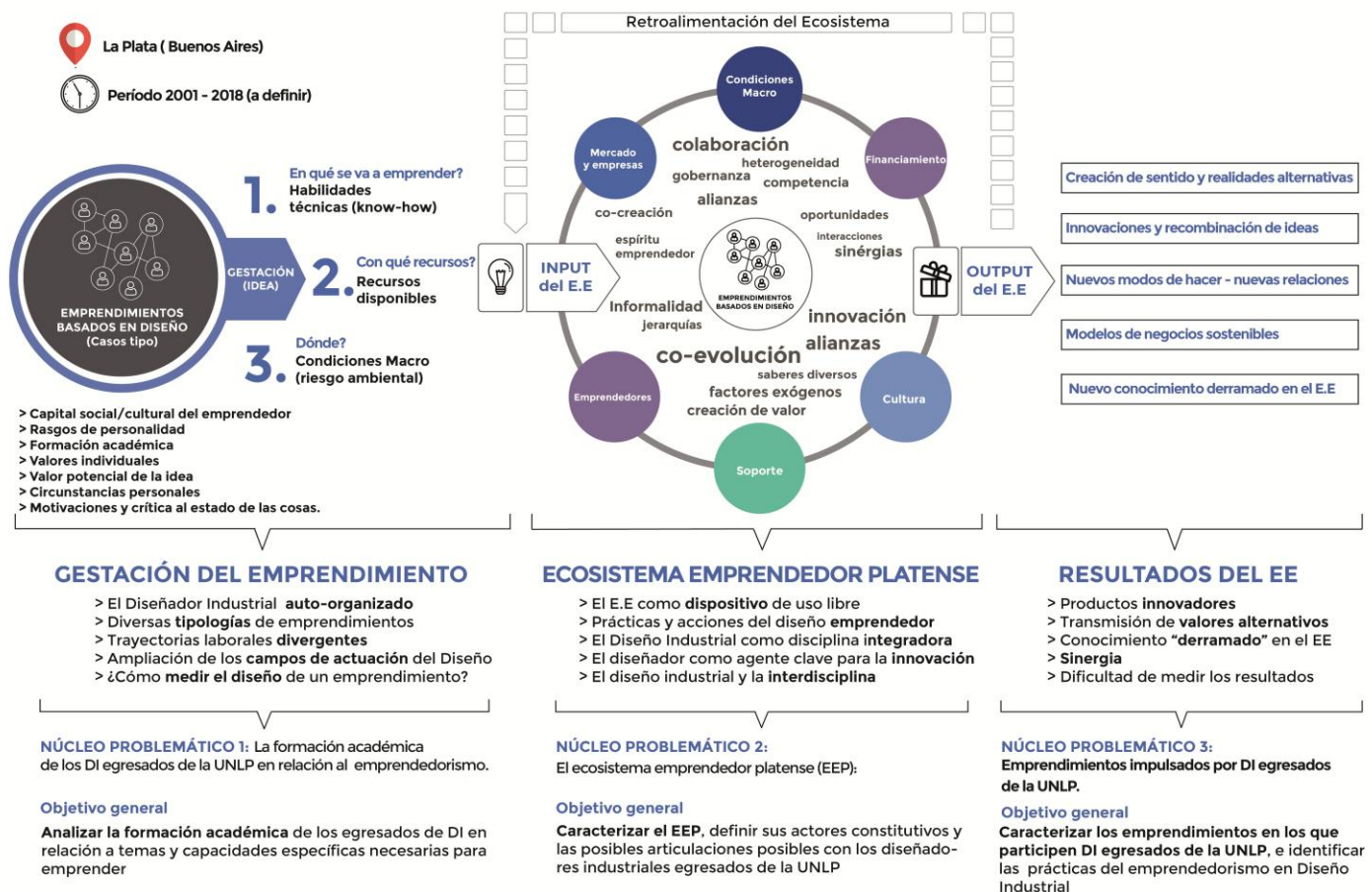
damico.enrique@gmail.com

PALABRAS CLAVE: Ecosistema Emprendedor, Emprendimientos Basados en Diseño, Diseñador Industrial, Innovación.

THE ENTREPRENEURIAL ECOSYSTEM IN THE PROVINCE OF BUENOS AIRES. THE INCORPORATION OF INDUSTRIAL DESIGN AS A STRATEGIC AGENT OF INNOVATION

KEYWORDS: Entrepreneurial Ecosystem, Design-Based Entrepreneurship, Industrial Designer, Innovation.

Resumen gráfico



Resumen

Introducción

El fenómeno del emprendedorismo se ha instalado en el imaginario argentino y su difusión, ha sido posible, debido a la construcción de discursos microsubjetivos dirigidos a los jóvenes profesionales que buscan modos de inserción individuales y autoorganizados al mercado laboral (Bonsiepe, 2013), actuando de manera desarticulada con la industria y el sector productivo. De este modo se crean con frecuencia “simulacros de industria” que difieren de lo que realmente es poner en marcha un emprendimiento.

Se pretende profundizar en tres núcleos problemáticos:

1) El ecosistema emprendedor platense (EEP): El remplazo de la figura del emprendedor individual, hacia un modelo teórico que se centra en el “proceso emprendedor”, plantea la necesidad de comprender cómo co-evolucionan los actores del sistema y cómo son las relaciones de gobernanza entre ellos. 2) El plan de estudio impartido en la carrera de Diseño Industrial de la UNLP y su pertinencia respecto a las habilidades y conocimientos específicos para emprender en diseño; 3) Los emprendimientos en los cuales participan los diseñadores industriales egresados de la UNLP. Período 2001-2019, en el cual se exacerbaron esas prácticas de autogestión por parte de los diseñadores (Correa, 2018).

Objetivos generales.

1) Caracterizar el EEP, definir sus actores constitutivos y las posibles articulaciones posibles con los diseñadores industriales egresados de la UNLP; 2) Analizar la formación académica de los egresados de DI en relación a temas y capacidades específicas necesarias para emprender; 3) Caracterizar los emprendimientos en los que participen DI egresados de la Universidad Nacional de La Plata, e identificar las principales prácticas del emprendedorismo en Diseño Industrial.

Objetivos particulares.

1) Realizar un “mapa emprendedor platense”. Se pretende generar un documento destinado a aquellos profesionales del diseño que decidan emprender desde este campo disciplinar. Esto brindará la posibilidad de visualizar de manera práctica, los actores que participan del ecosistema platense y sus interacciones, y de este modo establecer estrategias de vinculación más efectivas con dichos agentes; 2) Contrastar y relacionar las acciones llevadas a cabo en la práctica del diseño industrial emprendedor observadas en los casos de estudio, y aquellas metodologías de diseño impartidas durante la formación del diseño industrial en la UNLP. 3) En base a los casos de estudio, se pretende, identificar los principales rasgos de dichos emprendimientos e identificar diversas tipologías y categorías que puedan replicarse por futuros emprendimientos.

Multimedia

<http://sedici.unlp.edu.ar/handle/10915/114123>